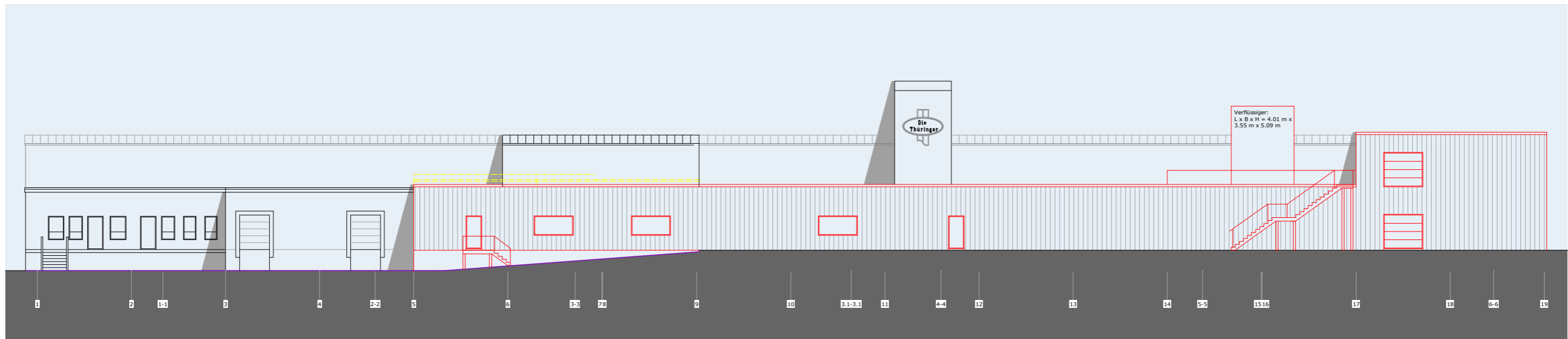


Förderung für den Anbau einer Produktionshalle, der Erweiterung der Räucherkapazität, sowie für die Erneuerung der gesamten Kälteanlage des Betriebes.



Hier investieren Europa, die Bundesrepublik Deutschland (im Rahmen der Gemeinschaftsaufgabe „Verbesserung der Agrarstruktur und des Küstenschutzes“) und der Freistaat Thüringen in die ländlichen Gebiete.



Förderinitiative Ländliche Entwicklung in Thüringen
Europäischer Landwirtschaftsfonds für
die Entwicklung des ländlichen Raumes



Bundesministerium
für Ernährung
und Landwirtschaft



Ministerium
für Infrastruktur
und Landwirtschaft